

子どもと保護者を地域で支える

－ 大月町における地域支援の取り組み －



2024

開催日時

2/9 (金)

13:00～15:30 (12:30開場)

会場：宿毛文教センター
1階 多目的ホール
(宿毛市中央2丁目7-14)

会場よりWEB同時配信
会場参加、WEB参加、
お好きな方法でお申込下さい。

参加費：無料

内容等

13:00
～
13:15

開会挨拶・講話 「ESSENCEとは」

北添 紀子 (高知県立療育福祉センター副センター長 (総括)、高知ギルバーグ発達神経精神医学センター所長)

13:15
～
15:00

実践報告「大月町における地域支援の取り組み」

- 「ESSENCEチーム事業について」 西山 香代 (高知県立療育福祉センター)
- 「乳幼児健診・家族支援における取り組み」 野々宮 京子 (高知県立療育福祉センター)
山岡 友里恵 氏 (大月町健康福祉課 保健師)
押川 麻美 氏 (大月町健康福祉課 保健師)
- 「保育所における取り組み」 濱口 雅子 氏 (障害児通所支援事業所カラフルピース 管理者)
西平 美香 氏 (大月町立おおつき保育所 所長)
白石 邦子 氏 (大月町立おおつき保育所 次長)

15:00
～
15:30

ディスカッション・質疑応答

対象

子どもに関わる職種の方 (保健師、保育士、幼稚園教諭、教育関係者、リハビリテーション職、心理士 など)

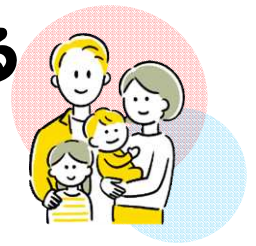
定員

会場 100名 (先着順)、WEB 300名 (先着順)

申込方法の詳細は
「申込みの手順」
をご覧ください

申込期限
令和6年1月29日(月)

子どもと保護者を地域で支える -大月町における地域支援の取り組み-



申込みの手順

申込締切：令和6年1月29日（月）

※会場参加とWEB参加を、お間違えないようご注意ください。

- ① 迷惑メール対策等を行っている場合には、各自の端末で「pref-kochi@s-kantan.com」からのメール受信が可能な設定にしてください。
- ② 下部に記載されている二次元コード、もしくはURLから高知県電子申請サービスにアクセスしてください。
- ③ 「利用者ログイン」画面になります。「利用者登録せずに申し込む方はこちら」をクリックします。
- ④ 「手続き説明」画面になります。利用規約を確認し、「同意する」をクリックします。
- ⑤ メールアドレスの登録確認画面になります。連絡の取れるメールアドレスを登録してください。
※ここで登録したアドレスにすべての連絡が届きます。必ず、連絡のとれるアドレスを登録して下さい。
- ⑥ 登録したメールアドレスに申込URLが記載されたメールが届きます。

※申込URLのメールが届かない場合、アドレスが間違っているか、ウイルス対策等でメールアドレスの確認ができていません。メールアドレスの登録からやり直してください。
- ⑦ 届いたURL にアクセスすると、申込み内容の入力画面になります。
必要事項を入力し、「確認へ進む」「申し込む」をクリックします。
- ⑧ 申込み完了画面が表示され、入力したメールアドレス宛に、
「申込みを受け付けました【〇〇参加】」というメールが届いたら、お申込み完了です。

会場参加

定員 100名（先着順）

https://apply.e-tumo.jp/pref-kochi-u/offer/offerList_detail?tempSeq=7637



WEB参加

定員 300名（先着順）

https://apply.e-tumo.jp/pref-kochi-u/offer/offerList_detail?tempSeq=7638



〈問い合わせ先〉 高知県立療育福祉センター高知ギルバーグ発達神経精神医学センター

TEL 088-844-2021 / E-mail kochigillberg@ken.pref.kochi.lg.jp