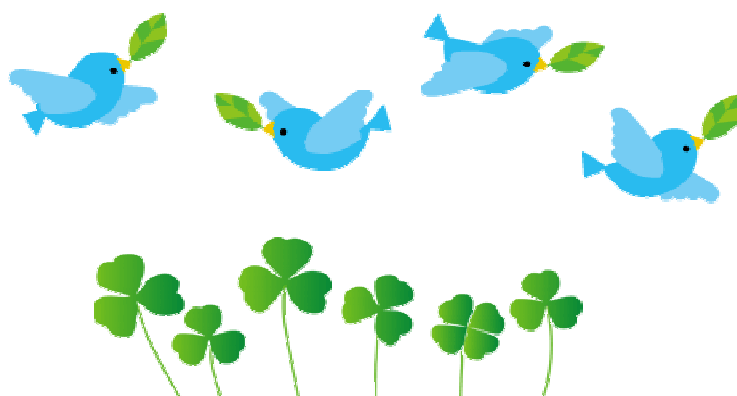


# 沖縄県内の発達障がいに関わる 親の会・成人当事者団体等リスト



沖縄県発達障がい者支援センター

※ このリストは当センターホームページからもダウンロードが可能です。是非ご活用下さい。

# 沖縄県内の発達障がいに関わる親の会・成人当事者団体等 一覧（平成29年6月時点 / 21団体）

※ 各団体の詳細については、沖縄県発達障がい者支援センターホームページにて掲載しています。具体的な内容については、直接それぞれの団体へお問い合わせ下さい。  
 なお、本リストに掲載されたい新たな団体等がございましたら、お気軽に当センターまでご連絡ください。

No.	団体名	代表者名	設立年月日	対象地域	事務局 所在地	問合せ先	対象者 等
1	沖縄自閉症児者親の会 まいわーど (沖縄県自閉症協会)	森脇 千夏	昭和49年	県全域	那覇市首里石嶺町4-373-1 (沖縄県総合福祉センター西棟2階)	098-995-7860	平均年齢18歳 (0~50歳以上)
2	公益社団法人 沖縄県手をつなぐ育成会	田中 寛	平成4年5月	県全域	那覇市首里石嶺町4-373-1 (沖縄県総合福祉センター西棟3階)	(098) 882-5727	知的障害のうち 自閉症含む
3	沖縄LD児・者親の会 「はばたき」	新垣 和江	平成7年	県全域	浦添市西原1-9-6	090-1946-0635	小学生~中学生
4	アスペの会 空 (SKY)	照屋 美佐子	平成16年	県全域	沖縄市比屋根4-6-2 サザンウィンド203	(098) 927-5375	平均年齢30歳
5	発達障がい「知る・つながる会」 ニヌファスター	知花 さおり	平成26年9月	県全域	うるま市みどり町6-9-1 (みどり町児童センター内)	098-972-6200	成人
6	南部地区発達支援研究会 すくらむ	平良 悟	平成23年4月	県全域 (特に南部を中心に)	南風原町字津嘉山1662-18 大徳マンション305	090-1088-0217	学童
7	チャレンジド・サポート沖縄	嘉陽田 栄利子	平成23年	宜野湾市 (県全域)	宜野湾市	090-8352-0911	軽度知的障害、発達 障害(自閉症スペク トラム、ADHD) (未就学~21歳)
8	ゆんたく広場 さくらんぼ	幸地 鈴華	平成22年	うるま市 (県全域)	うるま市石川2-12-22	098-964-6051	保護者、支援者等
9	個性豊かな子をもつ親の会 ひだまり	仲村 千秋	平成26年2月	うるま市 (県全域)	うるま市豊原345-1 (なかきず児童センター内)	098-974-1309	保護者、支援者等
10	ゆんたく広場 えんじえる	桃原 めぐみ	平成26年1月	うるま市 (県全域)	うるま市みどり町6-9-1 (みどり町児童センター内)	098-972-6200	保護者、支援者等
11	ゆんたく広場 クローバー	森根 明日向	平成27年4月	うるま市 (県全域)	うるま市与那城屋慶名981 (屋慶名児童館内)	098-978-6082	障がい児を 育てている親

# 沖縄県内の発達障がいに関わる親の会・成人当事者団体等 一覧（平成29年6月時点 / 21団体）

※ 各団体の詳細については、沖縄県発達障がい者支援センターホームページにて掲載しています。具体的な内容については、直接それぞれの団体へお問い合わせ下さい。  
 なお、本リストに掲載されたい新たな団体等がございましたら、お気軽に当センターまでご連絡ください。

No.	団体名	代表者名	設立年月日	対象地域	事務局 所在地	問合せ先	対象者 等
12	「そら」okinawa	米須 綾子	平成19年4月	中部地域	沖縄市上地2-6-7	090-9587-8790	未就学児～ 会員20名余
13	菜の花の会（八重瀬町）	八重瀬町 社会福祉課	平成9年	八重瀬町	八重瀬町字東風平1188	098-998-9598 （社会福祉課直通）	保育、幼、 小学生中心
14	NPO わくわくふれんど	吉本 由美子	平成21年	南部	南城市	070-5413-3163	当事者、発達のに なる子の保護者、支 援者
15	非営利組織団体 はっぴいバルーン	福地 ツユ子	平成19年4月	与那原町近郊	与那原町字板良敷430-3	090-5474-9821 （事務局：黒岩）	特に定めていない
16	ママサポ 結	神里 さよ子	平成23年2月	豊見城市近郊 （南部地区）	豊見城市字平良467-4 （豊見城市社会福祉協議会内）	090-2405-4751	特に定めていない
17	那覇市の個性派な子をもつ親の会 があなきっず	新垣 美果	平成20年9月	那覇市	nahaganakids@yahoo.co.jp		小・中・高 平均年齢10歳
18	沖縄市障害児（者）父母の会 だるま会	富山 安昇		沖縄市内	沖縄市住吉1丁目14番29号 （沖縄市福祉センター内）	050-3736-7398	平均年齢15 （5～50）
19	沖縄高等特別支援学校研究会	高山 邦夫	平成28年4月	県全域	那覇市	090-8293-1190（高山） 090-8352-0911（嘉陽 田）	発達障がいの特性を 合わせもつ軽度知的 障害児者（15～23 歳）
20	彩紅の会	田中 里英	平成12年4月	恩納村	恩納村字恩納6302番地 （恩納村社会福祉協議会）	098-966-1207 （恩納村役場福祉健康課 担当：銘苅）	保護者・支援者
21	雨のち晴れ ～親の会～	ファーガソン智世	平成29年5月	恩納村	恩納村字真栄田 1510	080-6488-8645	障害をもつ子供たち とその保護者

# 沖縄県内の発達障がいに関わる親の会・成人当事者団体等リスト

\*平成 29 年 6 月時点（随時更新）

団体名	沖縄自閉症児者親の会 まいわーんど（沖縄県自閉症協会）	
代表者名（役職等）	森脇 千夏（会長）	対象者等（H28.11 月時点）：平均年齢 18 歳 （0～50 歳以上）
事務局 所在地	〒903-0804 那覇市首里石嶺町 4-373-1（沖縄県総合福祉センター 西棟 2 階）	
TEL（問合せ先）：	（098）995-7860	FAX ：（098）885-2267
E-mail：	autism.okinawa@tea.ocn.ne.jp	HP 等 URL：http://autism-okinawa.sakura.ne.jp
設立（活動開始）年月日	： 昭和 49 年	対象地域： 沖縄県全域
会の運営について （会費等）	<p>&lt; 会費 &gt;</p> <ul style="list-style-type: none"> <li>・入会金：3,000 円（初年度のみ）、年会費 7,000 円</li> <li>・賛助会員：年会費 3000 円</li> </ul> <p>&lt; その他 &gt;</p> <ul style="list-style-type: none"> <li>・勉強会、講演会、本人活動（イルカキャンプ、ソーシャルスキルトレーニングなど）の実施の際は、沖縄県共同募金会などの助成金を活用している。</li> </ul>	
団体の生い立ち （活動に至る経緯）	<ul style="list-style-type: none"> <li>・S49 自閉症のある子どもを持つ親が集まり、親の会を立ち上げる。</li> <li>・2004 年 八重山支部発足</li> <li>・2005 年 高機能部会発足</li> <li>・2007 年 成人部会発足</li> <li>・2010 年 浦添地区会 てだこわーんど発足</li> </ul>	
活動内容等	<p>&lt; 定例会 &gt; 毎月第 1 火曜日、午前 10 時～午後 12 時</p> <p>&lt; ゆんたく会 &gt; 毎月第 4 金曜日、午前 10 時～午後 12 時</p> <p>&lt; てだこわーんど &gt; 情報交換会、学習会（毎月第 3 土曜日）</p> <p>&lt; 成人部会 &gt; 情報交換会、学習会（毎月 1 回）</p> <ul style="list-style-type: none"> <li>・あじさい通信発行</li> <li>・ペアレントトレーニング（随時）</li> <li>・ソーシャルスキルトレーニング</li> <li>・講演会、勉強会（随時）</li> <li>・夏休み宿題お助け講座（夏休み期間中）</li> <li>・イルカキャンプ</li> <li>・ペアレントメンター活動</li> <li>・その他、本人活動（随時）</li> </ul>	
特記事項	<ul style="list-style-type: none"> <li>・一般社団法人日本自閉症協会加盟団体</li> <li>・日本自閉症協会発行の会報誌を受け取る事ができます。</li> <li>・HP（ホームページ）、FB（フェイスブック）にて情報発信。</li> <li>・啓発活動を行っている。</li> <li>・会員の子どもたちは、年齢の幅が広いので、各々のライフステージに合わせた情報が得られます。</li> </ul>	

# 沖縄県内の発達障がいに関わる親の会・成人当事者団体等リスト

\*平成 29 年 6 月時点（随時更新）

団体名	公益社団法人 沖縄県手をつなぐ育成会	
代表者名（役職等）	田中 寛（会長）	対象者等： 知的障がい（1407名）うち （H23.11月時点） 自閉症約 400名含む
事務局 所在地	〒903-0804 那覇市首里石嶺町 4-373-1（沖縄県総合福祉センター 西棟 3階）	
TEL（問合せ先）：	（098）882 - 5727	FAX：（098）882 - 5720
E-mail：	oki-iku@woody.ocn.ne.jp	HP等 URL：
設立（活動開始）年月日：	平成 4 年 5 月 9 日	対象地域： 沖縄県全域
会の運営について	< 会費 > ・年会費 2,000 円	
団体の生い立ち （活動に至る経緯）	知的障がい者（児）の人としての尊厳にふさわしい処遇の確立と地域福祉の増進を図ることを目的に設立	
活動内容等	< 定例会 > ・定期総会（年 1 回）、会長会（年 1～2 回） ※ 各支部においては、それぞれ定例会有り  < その他 > ・9 月頃；育成会文化祭り ・11 月頃；沖縄県ゆうあいスポーツ大会 ・2 月頃；沖縄県知的障がい者教育・福祉・就労研究大会 他、全国・九州大会参加など	
特記事項		

# 沖縄県内の発達障がいに関わる親の会・成人当事者団体等リスト

\*平成 29 年 6 月時点（随時更新）

団体名	沖縄LD児・者の親の会「はばたき」	
代表者名（役職等）	新垣 和江	対象者等（H23.11 月時点）： 小学生～中学生
事務局 所在地	〒901-2101 浦添市西原 1-9-6	
TEL（問合せ先）： 090-1946-0635	FAX : (098) 878-4872	
E-mail : kazu@me.au-hikari.ne.jp	HP等 URL :	
設立（活動開始）年月日 : 平成7年	対象地域 : 沖縄県全域	
会の運営について	<p>&lt; 会費 &gt;</p> <ul style="list-style-type: none"> <li>・年会費 5,000 円</li> </ul>	
団体の生い立ち （活動に至る経緯）	<p>平成7年設立。 当時の琉球大学教授、小・中教員による、おきなわLD・ADHD研究会を立ち上げる際に、協力体制・連携することで、沖縄LD児・者親の会「はばたき」を設立し、今年17年を迎えます。</p>	
活動内容等	<p>&lt; 定例会 &gt;</p> <ul style="list-style-type: none"> <li>・月1回（毎月第2金曜日）</li> </ul> <p>&lt; その他 &gt;</p> <ul style="list-style-type: none"> <li>・ペアレントトレーニング（毎月第1・3土曜日；冲国大）</li> <li>・SST（毎月第1・3土曜日；冲国大）</li> <li>・勉強会（不定期）</li> <li>・レクレーション（不定期）</li> </ul>	
特記事項		

# 沖縄県内の発達障がいに関わる親の会・成人当事者団体等リスト

\*平成 29 年 6 月時点（随時更新）

団体名	アスペの会 空（SKY）	
代表者名（役職等）	照屋 美佐子	対象者等（H23.11 月時点）： 平均年齢 30 歳
事務局 所在地	〒904-2173 沖縄市比屋根 4-6-2 サザンウィンド 203	
TEL（問合せ先）： （098）927 - 5375 *FAX 左記に同じ		
E-mail：		HP等 URL：
設立（活動開始）年月日： 平成 16 年		対象地域： 沖縄県全域
会の運営について （会費等）	< 会費 > ・年会費 1,000 円（定例会時の茶菓子代として） < その他 > ・ピクニック、忘年会等の場合はその都度個人負担	
団体の生い立ち （活動に至る経緯）	支援法、支援機関がまだなかった頃、月 1 回でも集まれる場所があればいいなどの事でゆんたく会が始まりました。	
活動内容等	< 定例会 > ・月 1 回（第 1 水曜日：PM7：30～PM9：00）	
特記事項	登録等なし自由参加。毎月、保護者・当事者を含め 14～15 名参加。	

# 沖縄県内の発達障がいに関わる親の会・成人当事者団体等リスト

\*平成 29 年 6 月時点（随時更新）

団体名	発達障がい「知る・つながる会」 ニヌファスター	
代表者名（役職等）	知花 さおり	対象者等（H28.11 月時点）： （主に）成人
事務局 所在地	〒904-2215 うるま市みどり町 6-9-1（みどり町児童センター内）	
TEL（問合せ先）：098 - 972 - 6200	FAX : 098 - 972 - 6200	
E-mail : ninufastar.1217@gmail.com	HP等 URL : <a href="http://ninufastar.ti-da.net/">http://ninufastar.ti-da.net/</a>	
設立（活動開始）年月日 : 平成 26 年 9 月	対象地域 : 全県域	
会の運営について （会費等）	<p>&lt; 会費 &gt; 無料</p> <p>&lt; その他 &gt; 参加時に、茶菓子代（¥100）徴収</p>	
団体の生い立ち （活動に至る経緯）	<p>○団体を立ち上げた目的： 発達障がいに関する理解をひろめること、ナチュラルサポーターを増やしていくこと 発達障がい者のセルフヘルプのための「情報や人」と繋がる場を提供すること</p> <p>○活動に至る経緯： 発達障がい者と、発達障がいの無い人が共に協力し、会を立ち上げました。</p>	
活動内容等	<p>○成人当事者の自助活動</p> <p>○啓発のための交流会（当事者・支援者）の開催</p> <p>⇒ 発達障がい者が何に困っているか・どう接したらいいかなど発達障がい者について「知りたい人と知って欲しい人が交流する」会です。</p> <ul style="list-style-type: none"> <li>・発達障がい者・自分や身近な方が発達障がいでは？と悩んでいる方</li> <li>・パートナーや友人、同僚など大切な方に発達障がいがあり、発達障がいについてもっと知りたいと思っている方</li> <li>・そのほか保護者・支援者 どなたでも参加可能です。</li> </ul> <p>発達障がい当事者の参加を歓迎しています。話すことで自身の理解につながったり、あなたの経験や体験談が誰かの助けになるかもしれません。 （匿名やニックネーム等での参加も可能です） ※ 申込不要、直接会場にいらして下さい。</p> <p>&lt; 定例会 &gt; 毎月第 3 水曜 10 時～12 時 （※託児はなし） ※ 奇数月はどなたでも参加可能な交流会、偶数月は当事者会と交互の開催となります。</p> <p>（自助会の参加は当事者優先、当事者以外の方は傾聴ボランティアとしての参加のみ） 発達障がい診断された方だけではなく、診断はされていなくてもご自身に発達障がいの可能性があるかもしれないと感じている方の参加を歓迎していますので、お気軽にお越しください。</p>	
特記事項	<p>活動に関する詳細は、ブログをご覧ください♪ 「知る・つながる会 ニヌファスター」<a href="http://ninufastar.ti-da.net/">http://ninufastar.ti-da.net/</a></p>	



# 沖縄県内の発達障がいに関わる親の会・成人当事者団体等リスト

\*平成 29 年 6 月時点（随時更新）

団体名	南部地区発達支援研究会 すくらむ	
代表者名（役職等）	平良 悟	対象者等（H28.11 月時点）： 学童
事務局 所在地	〒901-1117 南風原町字津嘉山 1662-18 大徳マンション 305	
TEL（問合せ先）： 090-1088-0217	FAX：	
E-mail：	HP等 URL：	
設立（活動開始）年月日： 平成 23 年 4 月	対象地域： 沖縄県全域（特に南部を中心）	
会の運営について （会費等）	<p>&lt; 会費 &gt;</p> <ul style="list-style-type: none"> <li>・年会費 3,000 円</li> </ul> <p>&lt; その他 &gt;</p> <ul style="list-style-type: none"> <li>・勉強会は実費になる事もあり。講演会は、助成金を活用。</li> </ul>	
団体の生い立ち （活動に至る経緯）	南部に在住している発達障がい児を持つ保護者が共に勉強を重ねながら自分たちの地域の子育て支援や発達支援が少しでも充実するよう情報交換や仲間作りの目的で設立。	
活動内容等	<p>&lt; 定例会 &gt;</p> <ul style="list-style-type: none"> <li>・月 1 回</li> </ul> <p>&lt; その他 &gt;</p> <p>講演会や勉強会は適宜。</p> <ul style="list-style-type: none"> <li>・「療育について学ぶ」玉城 珠美先生 H23 年 7 月</li> <li>・「発達支援講演会」土岐 篤史先生 H23 年 8 月</li> <li>・「学童期の発達支援」土岐 篤史先生 H23 年 1 月</li> </ul>	
特記事項	立ちあがったばかりですが、保護者が対象で今後少しずつ情報交換や勉強会を重ねながら拡大していきたい。（主体は保護者であるが、内容によっては支援者も参加する事もあります。）	

# 沖縄県内の発達障がいに関わる親の会・成人当事者団体等リスト

\*平成 29 年 6 月時点（随時更新）

団体名	チャレンジド・サポート沖縄	
代表者名（役職等）	嘉陽田 栄利子（代表）	対象者等： （H28.11 月時点） 軽度知的障害、発達障害 （自閉症スペクトラム、ADHD） （未就学～21 歳）
事務局 所在地	宜野湾市	
TEL（問合せ先）： 090-8352-0911	FAX：	
E-mail： nakayoshi432007@yahoo.co.jp	HP等 URL： <a href="http://simple43.ti-da.net/">http://simple43.ti-da.net/</a>	
設立（活動開始）年月日：平成 23 年 11 月 11 日	対象地域： 宜野湾市（沖縄県全域）	
会の運営について （会費等）	<p>&lt; 会費 &gt; ゆんたく会 毎月 300 円徴収</p> <p>&lt; 寄付・賛助会員等 &gt; 一口（個人）：1,000 円（団体）：3,000 円</p> <p>&lt; その他 &gt; 親交流会、勉強会、講演会</p>	
団体の生い立ち （活動に至る経緯）	<p>軽度知的、発達障害児（者）親の会です。特に見過ごされやすい女子に重点を置き、当事者家族の情報交換、交流を目的としたユンタク会を運営しています。また、精神薬をなるべく使用しないための予防策としてアロマを推進しています。ユンタク会で体験会をおこなっていますのでお気軽にご参加ください。</p>	
活動内容等	<p>&lt; 定例会 &gt; 月 1 回開催（毎月、第 3,4 いずれかの土曜日 午後 2 時～4 時） 宜野湾市人材育成交流センターめぶき↓ ※ 日程はその都度ブログにて確認して下さい。</p> <p>&lt; その他 &gt;</p> <p>【活動】 アロマワークショップ、ペアレント・トレーニング、情報交流会、相談、福祉へ繋げる支援等。</p> <p>① 当事者家族目線で考える医療、福祉、地域への啓発で孤立しない暮らしやすい地域社会を目指します。</p> <p>② 特に見過ごされやすい軽度知的、発達障害のある思春期、成人期女子への支援策を提言します。</p> <p>③ トラブル事例勉強会、福祉サービスへの情報提供を行っています。</p>	
特記事項	<p>ご連絡は、メールの方がとりやすいと思います。</p> <p>電話に出られない場合は、折り返しご連絡致しますので伝言を残して下さい。</p>	

# 沖縄県内の発達障がいに関わる親の会・成人当事者団体等リスト

\*平成 29 年 6 月時点（随時更新）

団体名	ゆんたく広場 さくらんぼ	
代表者名（役職等）	幸地 鈴華	対象者等（H28.11 月時点）： 保護者、支援者等
事務局 所在地	〒904-1106 うるま市石川 2 丁目 12-22	
TEL（問合せ先）：	（098）964-6051	FAX ： （098）964-6052
E-mail：	HP 等 URL：	
設立（活動開始）年月日	： 平成 22 年 6 月	対象地域 ：うるま市（沖縄県全域）
会の運営について （会費等）	<p>&lt; 会費 &gt;</p> <ul style="list-style-type: none"> <li>・お茶代として 100 円</li> </ul> <p>&lt; その他 &gt;</p>	
団体の生い立ち （活動に至る経緯）	<p>私の息子が発達障がいと診断され、近くに相談できる場所がありませんでした。そんな時、児童館の山城館長から声をかけられたことが立ち上げのきっかけでした。ゆんたくの中には、たくさんの情報の宝庫です。</p> <p>個性豊かな子を育てながら、育児不安の軽減や仲間づくりになればと考えています。</p>	
活動内容等	<p>&lt; 定例会 &gt;</p> <ul style="list-style-type: none"> <li>・毎月 1 回 第 3 木曜日 10：00～12：00</li> <li>場所：いしかわ児童館</li> </ul> <p>&lt; その他 &gt;</p> <ul style="list-style-type: none"> <li>・にこキッズフェスタ（親子ダンスで参加）毎年 8 月 or 9 月</li> <li>・ゆんたく広場合同パーティー（11 月頃）</li> <li>・勉強会・講演会（不定期）</li> </ul>	
特記事項	<p>1 人で悩まないで～(^_^)</p> <p>気軽に相談・ゆんたくにいらして下さい。</p>	

# 沖縄県内の発達障がいに関わる親の会・成人当事者団体等リスト

\*平成 29 年 6 月時点 (随時更新)

団体名	個性豊かな子をもつ親の会 ひだまり	
代表者名 (役職等)	仲村 千秋	対象者等 (H28.11 月時点): 保護者、支援者等
事務局 所在地	〒904-2233 うるま市豊原 345-1 なかきす児童センター	
TEL (問合せ先): 098-974-1309	FAX : 098-974-1309	
E-mail :	HP 等 URL :	
設立 (活動開始) 年月日 : 平成 26 年 2 月	対象地域 : うるま市 ( 沖縄県全域 )	
会の運営について (会費等)	<p>&lt; 会費 &gt;</p> <ul style="list-style-type: none"> <li>・お茶代として 100 円</li> </ul> <p>&lt; その他 &gt;</p> <ul style="list-style-type: none"> <li>・診断が出ていなくても、育児に不安をかかえている、未就学児・就学児の親やその子に関わる支援者の方達が集まる会</li> </ul>	
団体の生い立ち (活動に至る経緯)	<p>2016 年 4 月に豊原自治会、なかきす児童センター館長(仲村千秋)のご協力の元で、個性豊かな子をもつ親の会「ひだまり」を館長さん含め 4 人のメンバーで新たにスタートしました。ホッソー息、心もポカポカあたたまり、笑顔になって、明日への希望へと皆でつないでいこう!! という想いで「ひだまり」を開催しています。</p>	
活動内容等	<p>&lt; 定例会 &gt;</p> <ul style="list-style-type: none"> <li>・毎月 1 回 第 2 金曜日 (8 月はお休み)</li> <li>時間: 10:00~12:00</li> <li>場所: なかきす児童センター</li> </ul> <p>&lt; その他 &gt;</p> <ul style="list-style-type: none"> <li>・にこきっずフェスタに参加 (8 月 or 9 月) 子育てにお悩みの皆様も</li> <li>・親の会合同パーティー (11 月頃)</li> </ul>	
特記事項	<p>「個性豊かな子をもつ親の会」ではありますが、支援者の方々・子育てにお悩みの皆様も毎月第 2 金曜の開催日にお気軽にお越し下さい。</p>	

# 沖縄県内の発達障がいに関わる親の会・成人当事者団体等リスト

\*平成 29 年 6 月時点（随時更新）

団体名	ゆんたく広場 えんじえる	
代表者名（役職等）	桃原 めぐみ	対象者等（H28.1 月時点）： 保護者、支援者等
事務局 所在地	〒904-2215 うるま市みどり町 6-9-1 みどり町児童センター	
TEL（問合せ先）：	(098) 972-6200	FAX : (098) 972-6200
E-mail :	HP 等 URL :	
設立（活動開始）年月日	：平成 26 年 1 月	対象地域 : うるま市（沖縄全域）
会の運営について （会費等）	<p>&lt; 会費 &gt;</p> <ul style="list-style-type: none"> <li>・お茶代 100 円</li> </ul> <p>&lt; その他 &gt;</p> <ul style="list-style-type: none"> <li>・診断が出ていなくても、育児に不安を抱えている親や、その子に関わる支援者の方々が集まる会</li> </ul>	
団体の生い立ち （活動に至る経緯）	<p>親の会「さくらんぼ」が出来て、うるま市内の児童館を拠点に活動ができればという願いから、みどり町児童センター山城康代館長の協力の元立ち上げました。</p> <p>楽しくゆんたくをして、嫌な気持ちは全部流して、笑顔になり、家庭で子供と笑顔で接していけたらいいなと思っています。</p>	
活動内容等	<p>&lt; 定例会 &gt;</p> <ul style="list-style-type: none"> <li>・毎月第二水曜日（8 月・祝日はお休み）</li> </ul> <p>時間：10：00～12：00</p> <p>場所：みどり町児童センター</p> <p>&lt; その他 &gt;</p> <ul style="list-style-type: none"> <li>・にこきっずフェスタ</li> <li>・親の会合同パーティー</li> </ul>	
特記事項	<p>ご連絡は、みどり町児童センターへお気軽にお電話ください。</p>	

# 沖縄県内の発達障がいに関わる親の会・成人当事者団体等リスト

\*平成 29 年 6 月時点（随時更新）

団体名	ゆんたく広場 クローバー	
代表者名（役職等）	森根 明日向	対象者等（H27.4 月時点）：障がい児を育てている親
事務局 所在地	〒904-2304 うるま市与那城屋慶名981（屋慶名児童館内）	
TEL（問合せ先）：098 - 978 - 6082	FAX : 098 - 978 - 6082	
E-mail : yakena@outlook.jp	HP等 URL :	
設立（活動開始）年月日 : 平成 27 年 4 月	対象地域 : うるま市	
会の運営について （会費等）	<p>&lt; 会費 &gt;</p> <ul style="list-style-type: none"> <li>・無料</li> </ul> <p>&lt; その他 &gt;</p> <ul style="list-style-type: none"> <li>・交流会参加時に、茶菓子代（¥100）徴収</li> </ul>	
団体の生い立ち （活動に至る経緯）	<p>○団体を立ち上げた目的：</p> <p>日頃、子育てに不安を抱えている親に少しでもホット出来る場をつくりたかった。また障がい児を育てている中で不安や疑問が出てきたときに誰かが聞いてあげて寄り添ってくれる仲間を作りたい。その中で情報交換などもできたら・・・。</p>	
活動内容等	<p>&lt; ゆんたく会 &gt;</p> <ul style="list-style-type: none"> <li>・毎月第3金曜 10時～12時（※託児はなし） 屋慶名児童館、学童室で開催。</li> <li>・100円のお茶・菓子代を払えば誰でも参加可能です。 日頃の子育てに関する悩みは勿論、家庭での愚痴や、自慢話なんでもOK！ 上から目線でアドバイスをしたり、批判してはいけないという他は特に決まったルール等はなし。発達障がいについての勉強会や講演会の情報なども共有。</li> </ul> <p>※ 申込不要、直接会場にいらして下さい。</p>	
特記事項		

# 沖縄県内の発達障がいに関わる親の会・成人当事者団体等リスト

\*平成 29 年 6 月時点（随時更新）

団体名	「そら」okinawa	
代表者名（役職等）	米須 綾子	対象者等： 未就学児～ （平成 27 年度現在） 会員 → 20 名余
事務局 所在地	〒904-0031 沖縄市上地 2-6-7	
TEL（問合せ先）：	090 - 9587 - 8790	FAX ： (098) 933 - 2965
E-mail：	Okinawa2007sora@yahoo.co.jp	HP等 URL：
設立（活動開始）年月日	： 平成 19 年 4 月	対象地域： 中部地域
会の運営について （会費等）	<p>&lt; 会費 &gt;</p> <p>&lt; その他 &gt;</p> <ul style="list-style-type: none"> <li>・毎年、助成金の申請を行い、事業の運営を行う。</li> <li>・活動毎に参加料の徴収あり（年度によって異なる）</li> </ul>	
団体の生い立ち （活動に至る経緯）	<p>発達障がいを有する子どもを持つ保護者が、情報が少ない上、何の支援も受けられないという状況のなかで、同じ悩みを持つ親同士がお互いの体験を話し合い、情報交換をし、発達障がいについて学び、理解すること、又、地域に情報を発信し、子ども達への支援の輪を広げていきたいということと、発達障がいを持つ子ども達が、ありのままにいられる社会作りのために活動していきたいという思いで立ち上げた保護者団体です。</p>	
活動内容等	<p>&lt; 定例会 &gt;</p> <ul style="list-style-type: none"> <li>・月 1 回</li> </ul> <p>基本奇数月：1.3.5.7.9.11 月（奇数月以外も会員相談でその都度集まる） 場所…その都度話し合いにより、決定（社会福祉協議会、カフェでランチ会など）</p> <p>&lt; その他 &gt;</p> <p>下記、活動によって、場所、時間、参加費は異なります。</p> <ul style="list-style-type: none"> <li>・サポート教室「とんとんみー」（SST）：運営が法人事業所（グリーンホーム）に移りました。事業所が県の委託を受けて運営、そこに申し込み参加</li> <li>・ペアレントトレーニング：参加人数が集まり次第開催</li> </ul>	
特記事項	親のストレスを解消することを意識して活動しています。	

# 沖縄県内の発達障がいに関わる親の会・成人当事者団体等リスト

\*平成 29 年 6 月時点（随時更新）

団体名	菜の花の会（八重瀬町）	
代表者名（役職等）	八重瀬町社会福祉課	対象者等（H27.11 月時点）： 保育・幼・小学生中心
事務局 所在地	〒901-0401 八重瀬町字東風平 1188	
TEL（問合せ先）：	（098）998-9598 （社会福祉課直通）	FAX ： （098）998-7164
E-mail：	HP等URL：	
設立（活動開始）年月日	：平成 9 年	対象地域 ：八重瀬町
会の運営について （会費等）	< 会費 > ・なし  < その他 >	
団体の生い立ち （活動に至る経緯）	障害を持つ子の親が、個人で努力している現状を保健師が把握し、親同士の情報交換や、励まし合える会として始まる。	
活動内容等	< 定例会 > ・第 2、4 水曜日  < その他 > ・クリスマス会 ・親の集まりの場として、定例会を行っている。年に 1.2 回は親子の交流会を行っている。主は親同士の交流の場となっている。	
特記事項		





# 沖縄県内の発達障がいに関わる親の会・成人当事者団体等リスト

\*平成 29 年 6 月時点（随時更新）

団体名	非営利組織団体 はっぴいバルーン	
代表者名（役職等）	代 表：福地 ツヨ子 事務局：黒岩 直美	対象者等（H28.1 月時点）： 定めなし
事務局 所在地	〒901-1301 島尻郡与那原町字板良敷 430-3	
TEL（問合せ先）： 090-5474-9821（黒岩）	FAX :	
E-mail :	HP等 URL :	
設立（活動開始）年月日 : 平成 19 年 4 月	対象地域 : 与那原町近郊	
会の運営について （会費等）	<p>&lt; 会費 &gt;</p> <ul style="list-style-type: none"> <li>・正会員：年会費 3,600 円</li> <li>・賛助会員：個人年額 2,000 円、団体年額 5,000 円</li> </ul> <p>&lt; その他 &gt;</p> <ul style="list-style-type: none"> <li>・行事によっては別途参加費(実費)を徴収することもあります。</li> </ul>	
団体の生い立ち （活動に至る経緯）	<p>「はっぴいバルーン」は平成 19 年 4 月に発足した地域を基盤とした発達障害児及びその周辺の子どもたち、その親や家族で支援を必要とする方たちへの情報提供や子供たちの居場所づくりを目的とした有志が集まりスタートしました。</p> <p>子供たちの状態は様々で明確な指標が提示できるわけではありませんが、今何が子供に必要なか？私たちに何ができるか？を一緒に考えて実行していきませんか？子供たちが将来社会人として地域で自立できることを目指して関係団体・専門機関などのネットワークと手をつなぎ活動していきたいと考えています。</p>	
活動内容等	<p>&lt; 定例会 &gt;</p> <ul style="list-style-type: none"> <li>・毎月第 2 土曜日 19:00</li> <li>場所：与那原町社会福祉センター内会議室 （与那原町上与那原 16-2）</li> <li>内容：ゆんたく会 1 回</li> </ul> <p>&lt; その他 &gt;</p> <p>※ 現在、思春期～青年期部会発足に向けて準備中です。 詳細が決まり次第情報更新します。</p>	
特記事項		

# 沖縄県内の発達障がいに関わる親の会・成人当事者団体等リスト

\*平成 29 年 6 月時点（随時更新）

団体名	ママサポ 結	
代表者名（役職等）	神里 さよ子	対象者等（H28.1 月時点）：特に定めていない
事務局 所在地	〒901-0212 豊見城市平良 467-4（豊見城市社会福祉協議会内）	
TEL（問合せ先）：	090-2405-4751	FAX：
E-mail：	HP等 URL：	
設立（活動開始）年月日	：平成 23 年 2 月	対象地域：豊見城市近郊（南部地区）
会の運営について	< 会費 > なし	
団体の生い立ち （活動に至る経緯）	<p>進路相談を受け母親らと一緒に色々な所へ相談行脚して行く中で一人の母親より「親が話出来る環境って必要よねえ〜!!」との声上がり、市児童家庭課企画の高山恵子先生講演会や市社協による協力を得て、毎月親が集まりゆっくり、話出来る場所を確保する所が出来ました。</p> <p>現在はもっと長い時間や回数増の要望もあり、10時～を9時～とし月1回を2回に増やしています。</p>	
活動内容等	<p>&lt; 定例会 &gt;</p> <ul style="list-style-type: none"> <li>・毎月2回（第1水曜日、第3木曜日）</li> </ul> <p>&lt; その他 &gt;</p> <ul style="list-style-type: none"> <li>・講演会等の情報発信（随時）</li> <li>・電話による相談（メール含む）</li> </ul> <p>（不登校、障がい児による窃盗、支援者より対応策、学校との連携の取り方、個別支援計画、e.t.c.）</p> <ul style="list-style-type: none"> <li>・学校や支援機関への紹介及び同行（随時）</li> <li>・こども研究所によるペアレントトレーニングを発案要望し、平成24年1～3月の間、豊見城市社協にて開催。1/21～毎週（土）10～12時（保育を親の会にて対応）</li> <li>・ランチ交流会を現在まで2回実施。</li> <li>・書籍、薬、市手続き等の情報交換（定例時）</li> </ul>	
特記事項	<p>もっと行政が道標を作ってくれたら、あるいは定例会に毎回参加してくれたらどんなに親は、安心して地域で育てにくさを感じながらも孤立せずに安心できるのにと感じて・・・（いちゃりば兄弟、ちむぐくる）</p> <p>役員や会費もありません。全ては親同士が持ち寄った情報やつながりたい気持ちだけで定例会という名の居場所作りを行っています。</p> <p>※子どもが学校や幼稚園あるいは児童デイへ行っている間なので行事にて定例会変更があります。社協や清水へ電話確認して下さい。（初参加）</p>	

# 沖縄県内の発達障がいに関わる親の会・成人当事者団体等リスト

\*平成 29 年 6 月時点（随時更新）

団体名	那覇市の個性派な子をもつ親の会 があなきっず		
代表者名（役職等）	新垣 美果	対象者等： （H28.11 月時点）	小・中・高 （平均 10 歳）
事務局 所在地	那覇市		
TEL（問合せ先）：	FAX：		
E-mail： nahaganakids@yahoo.co.jp	HP等 URL：		
設立（活動開始）年月日：	平成 20 年 9 月	対象地域： 那覇市	
会の運営について （会費等）	< 会費 >  < その他 >		
団体の生い立ち （活動に至る経緯）	<ul style="list-style-type: none"> <li>・H20.9 月； 那覇市療育センター利用児の有志の保護者 17 名により特別支援教育学習会を持つ。 以降 月に 1 度「ゆんたく会」をもつ。</li> <li>・H22.4 月； があなきっずとして正式に発足、助成金を活用し、 家族交流イベント、学習会などを行っている。</li> <li>・現在は、保護者間の交流、情報交換のみ。</li> </ul>		
活動内容等	< 定例会 > ・なし * 年に数回、ランチ会（親同士の交流）  < その他 >		
特記事項	<ul style="list-style-type: none"> <li>・ランチ会は、会員からの要望があった時に、計画しています。</li> </ul>		

# 沖縄県内の発達障がいに関わる親の会・成人当事者団体等リスト

\*平成 29 年 6 月時点（随時更新）

団体名	沖縄市障害児（者）父母の会 だるま会	
代表者名（役職等）	富山 安昇	対象者等（H26.1 月時点）： 平均年齢 15（5～50）
事務局 所在地	沖縄市住吉 1 丁目 14 番 29 号（沖縄市福祉センター内）	
TEL（問合せ先）： 050-3736-7398	FAX：	
E-mail：darumakai78@outlook.jp	HP等 URL：http://daruma78.ti-da.net/	
設立（活動開始）年月日：	対象地域：沖縄市内	
会の運営について	<p>&lt; 会費 &gt;</p> <ul style="list-style-type: none"> <li>・年 2,000 円 ※沖縄市の助成金を活用</li> <li>・勉強会、会員活動(キャンプ、クリスマス会)など会費別途 500 円程徴収</li> </ul>	
団体の生い立ち (活動に至る経緯)	40 年程前に週 2 回の親子通園事業から始まり、つくし園が発足した為、親子通園で今の体形の親の会を立ち上げる。	
活動内容等	<p>&lt; 定例会 &gt;</p> <ul style="list-style-type: none"> <li>・毎月第 1 土曜日 午前 10 時～</li> </ul> <p>&lt; その他 &gt;</p> <ul style="list-style-type: none"> <li>・年少学年のリトミック（25 年度月 1 で活動）</li> <li>・青年部の余暇活動 年 2～3 回</li> <li>・母親交流（手作りサークル 他）</li> <li>・勉強会</li> <li>・療育キャンプ（年 1 回）</li> <li>・クリスマス会</li> <li>・書道教室（第 3 土曜日）</li> </ul>	
特記事項		

# 沖縄県内の発達障がいに関わる親の会・成人当事者団体等リスト

\*平成 29 年 6 月時点（随時更新）

団体名	沖縄高等特別支援学校研究会		
代表者名（役職等）	高山 邦夫（会表）	構成員 （H28.11 月時点）：	軽度知的障害、発達障がい、 特性を合わせもつ軽度知的障害児者 （15～23 歳）
事務局 所在地	那覇市		
TEL（問合せ先）：	090-8293-1190（高山） 090-8352-0911（嘉陽田）	FAX	：
E-mail：	okt.seinen@gmail.com		FB ページ： <a href="https://www.facebook.com/okikoutokushi/">https://www.facebook.com/okikoutokushi/</a>
設立（活動開始）年月日	：平成 28 年 4 月 1 日		対象地域： 沖縄県全域
会の運営について （会費等）	勉強会、講演会、ゆんたく会、その都度徴収。（500 円～1000 円）		
団体の生い立ち （活動に至る経緯）	発達障がい及び特性のある卒業生の存在が明らかでない為、対応の遅れから社会的トラブルに巻き込まれている事例が多く、理解と支援を求め卒業生保護者で結成。これまでに琉球大学医学部保健学科学生との勉強会やアンケート調査により、高等特別支援学校の卒業生の中には、発達障害のある子、特性のある子がいることが分かってきました。		
活動内容等	<ul style="list-style-type: none"> <li>● 軽度知的障がい者（及び、発達障がいを合わせ持つ）への社会啓発、勉強会運営を主に活動しています。</li> <li>● 他団体との合同勉強会を年 4 回。</li> <li>● 在校生保護者と卒業生保護者のゆんたく会を年 2～4 回（予定）</li> </ul>		
特記事項			

# 沖縄県内の発達障がいに関わる親の会・成人当事者団体等リスト

\*平成 29 年 6 月時点（随時更新）

団体名	にじ かい 彩紅の会	
代表者名（役職等）	田中里英（会長）	対象者等： 保護者・支援者等
事務局 所在地	〒904-0411 恩納村字恩納 6302 番地（恩納村社会福祉協議会）	
TEL： 098-966-1193	FAX：098-982-3380	
E-mail： onnashakyou@at.au-hikari.ne.jp	HP等 URL：	
設立（活動開始）年月日： 2000年4月	対象地域： 恩納村	
会の運営について （会費等）	<p>&lt; 会費 &gt; 年額 1,000 円（一家族）</p> <p>&lt; その他 &gt;</p>	
団体の生い立ち （活動に至る経緯）	<p>彩紅の会は、恩納村に住むハンディキャップを持った子ども達とその家族の会です。</p> <p>同じ悩みを持った家族同士、悩み相談・行政・病院など療育に関する情報交換、遠足、レクレーション、ボランティア活動など様々な交流を通して子ども達の為にできる事を一緒に考えます。</p>	
活動内容等	<p>&lt; 定例会 &gt; 月に 1 回 第 3 木曜日 恩納村総合保健福祉センター内 親子室にて</p> <p>&lt; 行事等 &gt; 年に 6 回（遠足・レクレーション会・交流会・野外活動・ビーチクリーン）</p>	
特記事項	<p>彩紅の会に関する問い合わせ先 恩納村役場福祉健康課 担当：銘苅 TEL：098-966-1207</p>	

# 沖縄県内の発達障がいに関わる親の会・成人当事者団体等リスト

\*平成 29 年 6 月時点（随時更新）

団体名	雨のち晴れ ～親の会～	
代表者名（役職等）	ファーガソン智世	対象者等： 障害をもつ子供たちとその保護者
事務局 所在地	〒904-0411 沖縄県国頭郡恩納村字真栄田 1510	
TEL： 080-6488-8645	FAX：	
E-mail： chiyo1005@gmail.com	HP等 URL：	
設立（活動開始）年月日： 2017年5月	対象地域： 恩納村山田校区	
会の運営について （会費等）	<p>&lt; 会費 &gt; なし</p> <p>&lt; その他 &gt;</p>	
団体の生い立ち （活動に至る経緯）	<p>・恩納村に一つしかなかった親の会だけでは山田地区まで情報提供や行事参加が出来ていなかった為、山田地区にも恩納地区からの情報共有を可能にする目的で設立。</p> <p>・山田小学校に特別支援クラスが出来てからまだ数年しか経っていない為学校と保護者との間で摩擦が生じたり理解が充分ではない事から孤立していく保護者や子供たちを支える必要性から設立。</p>	
活動内容等	<p>&lt; 定例会 &gt; 毎月第一金曜日 夜 7：00—8：30 塩屋公民館和室にて 恩納の親の会「彩紅の会」が活動を企画した際には希望者参加。 各種講演会情報の交換。</p>	
特記事項	<p>恩納村役場福祉課から毎回参加。 山田小中学校関係者も出来る時参加されています。</p>	